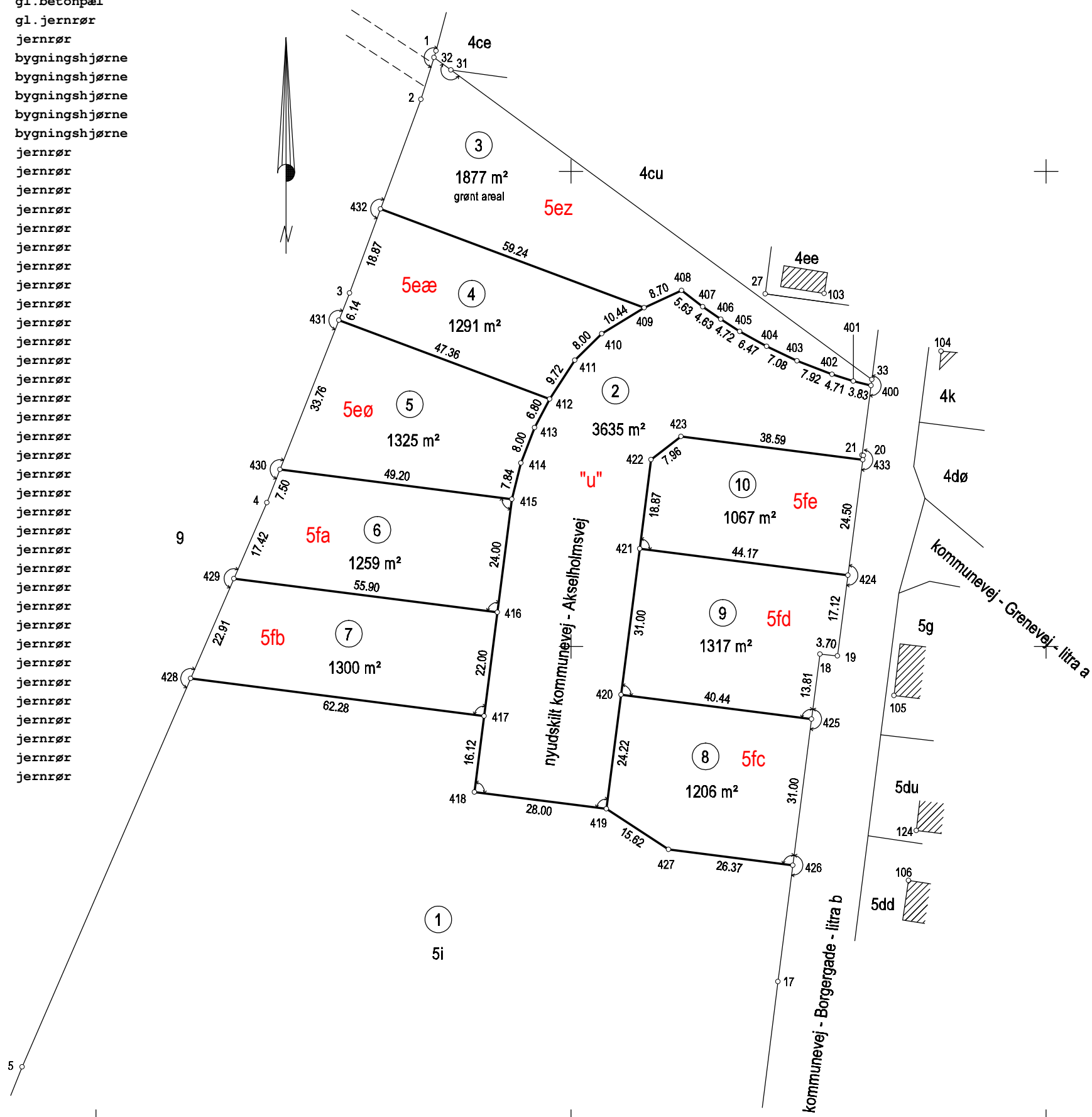


KOORDINATLISTE - system DKTM1

Nr	E	N	BEMÆRKNING
1	188771,60	1158825,36	skinne
2	188768,43	1158815,13	skinne
3	188753,37	1158774,36	gl. jernrør
4	188736,00	1158730,26	gl. jernrør
5	188684,45	1158611,55	gl. jernrør
17	188843,56	1158629,50	gl. betonpæl
18	188852,38	1158698,41	jernrør
19	188856,06	1158698,01	gl. betonpæl
20	188861,54	1158740,18	jernrør
21	188861,26	1158740,26	gl. betonpæl
27	188840,89	1158774,23	jernrør
31	188774,70	1158821,35	gl. betonpæl
32	188771,18	1158823,93	gl. jernrør
33	188863,32	1158756,18	jernrør
103	188853,27	1158774,28	bygningshjørne
104	188877,89	1158762,14	bygningshjørne
105	188867,98	1158689,69	bygningshjørne
106	188871,03	1158650,78	bygningshjørne
124	188872,67	1158661,26	bygningshjørne
400	188863,15	1158754,91	jernrør
401	188859,44	1158755,85	jernrør
402	188854,95	1158757,27	jernrør
403	188847,56	1158760,13	jernrør
404	188841,16	1158763,15	jernrør
405	188835,50	1158766,28	jernrør
406	188831,54	1158768,86	jernrør
407	188827,73	1158771,49	jernrør
408	188823,29	1158774,94	jernrør
409	188815,39	1158771,29	jernrør
410	188806,48	1158765,85	jernrør
411	188800,79	1158760,23	jernrør
412	188795,49	1158752,08	jernrør
413	188792,34	1158746,06	jernrør
414	188789,43	1158738,61	jernrør
415	188787,55	1158731,00	jernrør
416	188784,51	1158707,19	jernrør
417	188781,72	1158685,37	jernrør
418	188779,67	1158669,38	jernrør
419	188807,44	1158665,82	jernrør
420	188810,52	1158689,85	jernrør
421	188814,45	1158720,59	jernrør
422	188816,85	1158739,31	jernrør
423	188823,14	1158744,18	jernrør
424	188858,27	1158714,99	jernrør
425	188850,63	1158684,71	jernrør
426	188846,69	1158653,96	jernrør
427	188820,54	1158657,31	jernrør
428	188719,94	1158693,27	jernrør
429	188729,06	1158714,28	jernrør
430	188738,75	1158737,24	jernrør
431	188751,13	1158768,66	jernrør
432	188759,91	1158792,06	jernrør
433	188861,43	1158739,28	jernrør



MATR.NR. 5i + Akseholmsvej

Ejerlav: Glejbjerg By, Åstrup

Kommune: Vejen Kommune

Opmålt i: juni 2023

Målforhold: 1: 1000

Landinspektør j.nr.: 3231592

Peter Dahl

Peter Hvid Sørensen Dahl

Landinspektør

Dato: 12. juni 2023

LandSyd I/S

Ådalen 13 A

DK 6600 Vejen

TLF. 75363522

MAIL: Vejen@landsyd.dk

Signaturforklaring

— . — . — . — . — . — . — . — . — . — . : Blindt skel, der ikke bortfalder

Mål eller koordinater, der kun er til brug ved indlægningen på matrikelkortet, er angivet med klamme.

Mål eller koordinater, der er overført fra en sag, der tidligere er indsendt til Geodatastyrelsen, er mærket med GL.

Andre signaturer:

Se DS 104 og 198